

AccuPower™

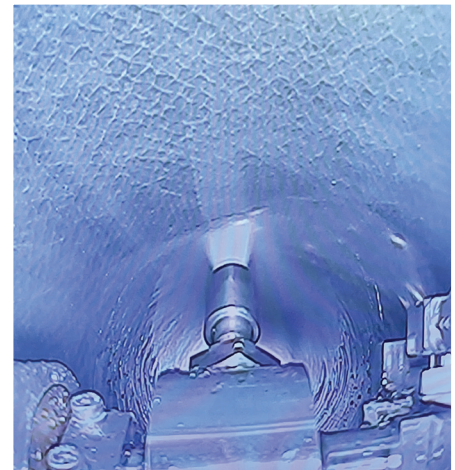
VORTEX
europe

Hochdruck-Wasserstrahler



Need Copy
Translated

Introducing the Vortex AccuPower™ High-Pressure Water Jetter



The AccuPower delivers up to 2800 bar (40.000 psi) of ultra high power, water jetting performance for the most demanding pipe cleaning and cutting projects. **Powered by Schwalm**, AccuPower will clean, clear, and cut through obstructions with ease in pipes **ranging from DN200-1200 in diameter.**

INCLUDED IN THE BASE PACKAGE:

- Durable Pelican Case
- AccuPower Swivel Arm attachment
- Twin Jet Spray Bar
- 100mm Lance w/ caps
- 300mm Lance w/caps
- Four 0° Jets
- Four 15° Jets
- Hose Whip
- Camera Lens Protector w/shields
- Blue Goop, oil-based thread lubricant
- Water Proof Caulk & Seal (for face plates)
- Hose and Reel Cage
- 3/32" Allen Wrench
- 3/8" Socket
- 7/8" x 9/16" (M9-HP9)
- HC-HF (fitting)
- 9/16" Adapter



ASK ABOUT OUR ACCUPOWER PACKAGE UPGRADES

LEGENDÄRE VIELSEITIGKEIT VON SCHWALM



In weniger als 10 Minuten verwandeln Sie Ihren Schwalme-Roboter in einen 2800 bar Wasserstrahlschneider. .

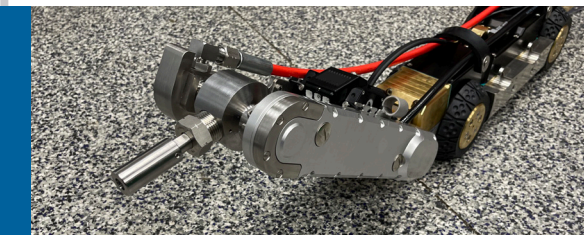
VERWANDELN SIE IN NUR WENIGEN MINUTEN IHREN SCHWALM 2060 IN EINE 2800 BAR PRÄZISIONSREINIGUNGSMASCHINE.

Dem AccuPower™ High-Pressure Waster Blaster steht nicht viel im Weg. Er kann selbst die härtesten Materialien mit hoher Qualität reinigen, schneiden und durchtrennen.

- Beton
- Holz
- Backstein
- Stahlstangen
- Baumwurzeln
- Teer
- Herausragende Rohre (jedes Material)
- Entfernung von CIPP- und UV-CIPP-Linern
- Tuberkulation in gusseisernen Rohren
- Felsen und Schmutz



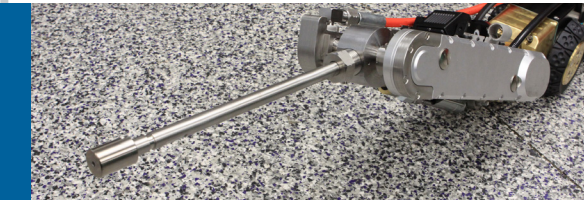
AUSWAHL DER DÜSEN JE NACH AUFGABE



DAS ACCUPOWER-PAKET ENTHÄLT 3 HOCHLEISTUNGSDÜSEN FÜR MAXIMALE REINIGUNGS- UND SCHNEIDLEISTUNG

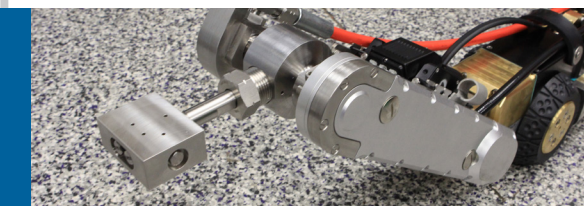
100 mm Lanze

Die 100 mm Lanze kann mit einer 0°- oder 15°-Düse bestückt werden für standard Reinigungs- und Schneideanwendungen oder für sehr aggressives Schneideprojekte. Die mitgelieferten einstellbaren Lanzenkappen (einstellbar von 3 mm bis 30 mm) ermöglichen das Schneiden unterschiedlicher CIPP Linerstärken.



300 mm Lanze

Die 300 mm Lanze bietet ebenfalls die Möglichkeit für 0°- oder 15°-Düsen und zwei CIPP Kappen. Diese Düse ist für das Entfernen von CIPP-Liner in Nennweiten DN500 und größer. Sie ist auch sehr praktisch, wenn Sie einen Abstand zwischen den Trümmern und der Kamera benötigen.



Doppelstrahl Sprühbalken

Der Twin-Jet Sprühbalken dient zum Entfernen von Verschmutzungen von der Unterseite des Rohres, ohne dessen Oberfläche zu beschädigen.

MINDESTANFORDERUNGEN AN DIE HOCHDRUCK-EINHEIT



HOCHDRUCKPUMPE (NICHT IM LIEFERUMFANG ENTHALTEN)

Anforderungen an die Hochdruckpumpe

Druck max.: 2800 bar
Durchfluss max.: 22 l/min
Schlauchanschluss: 9/16" Zoll HD-Anschluss am Kanalsanierungsroboter

Need Copy Translated to say "Jetter" instead of "Blaster"

Wenn Sie noch keine Hochdruckpumpe besitzen oder angemietet haben, dann wenden Sie sich gerne an Ihren "Vortex Europe" Vertriebsmitarbeiter, um eine Liste mit qualifizierten Pumpen und Händler zu erhalten.