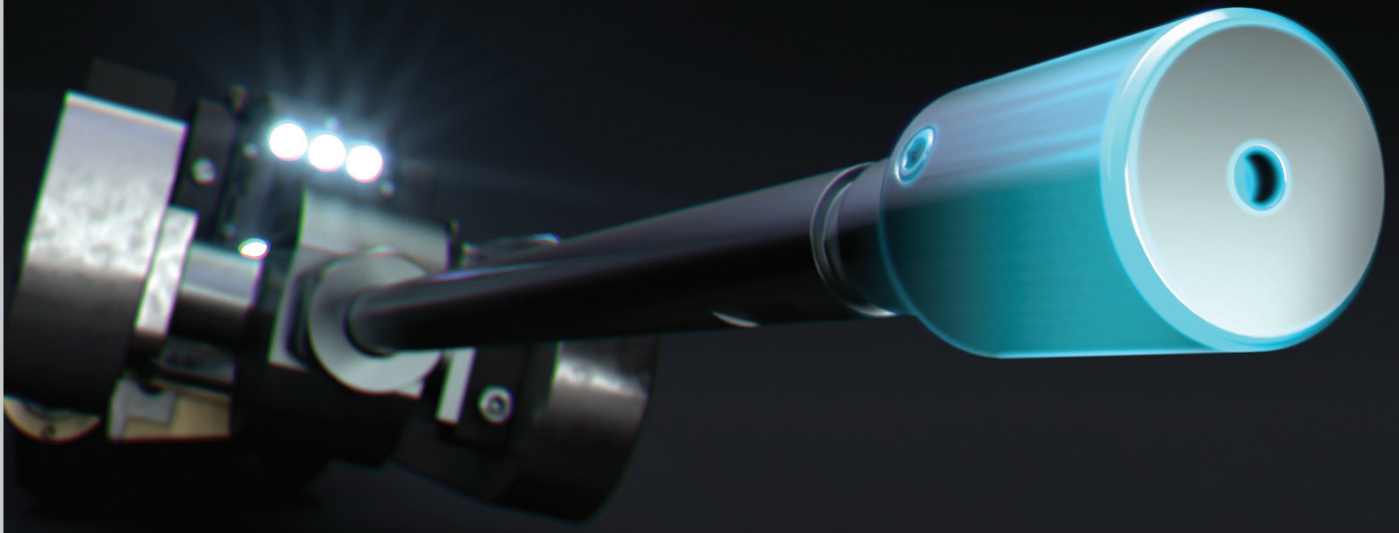
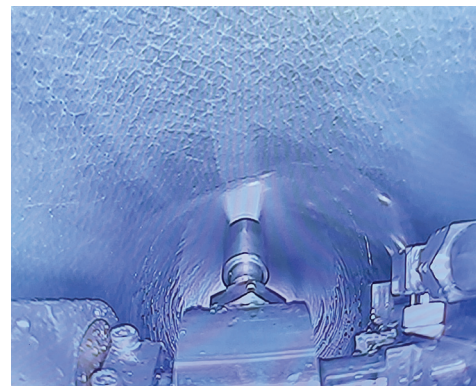


## Hochdruck-Wasserstrahler



## Vorstellung des Vortex Hochdruck- Wasserstrahler AccuPower™

Der AccuPower liefert mit bis zu 2800 bar eine extrem hohe Wasserstrahlleistung für die anspruchsvollsten Rohrreinigungs- und Schneideprojekte. **Angetrieben von Schwalm**, reinigt, säubert und schneidet der AccuPower mühelos durch Hindernisse in Rohren mit einem Durchmesser von DN200 bis DN1200.



### DER ACCUPOWER WIRD SICHER VERPACKT UND GELIEFERT IN EINEM ROBUSTEN PELI-CASE. DER LIEFERUMFANG:

- AccuPower Schwenkarmaufsatz
- Kameraobjektivschutz mit Abdeckungen
- Doppelstrahl Sprühbalken
- 100 mm Lanze mit Kappe
- 300 mm Lanze mit Kappe
- Vier 0° Düsen
- Vier 15° Düsen
- Hochdruckschlauch



## LEGENDÄRE VIELSEITIGKEIT VON SCHWALM



In weniger als 10 Minuten verwandeln Sie Ihren Schwalme-Roboter in einen 2800 bar Wasserstrahlschneider. .

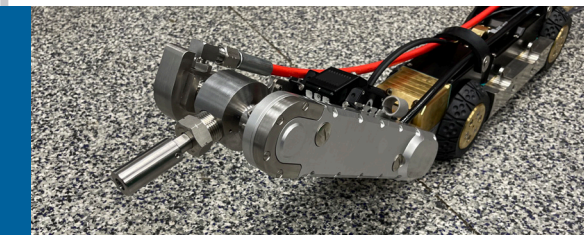
### VERWANDELN SIE IN NUR WENIGEN MINUTEN IHREN SCHWALM 2060 IN EINE 2800 BAR PRÄZISIONSREINIGUNGSMASCHINE.

Dem AccuPower™ High-Pressure Waster Blaster steht nicht viel im Weg. Er kann selbst die härtesten Materialien mit hoher Qualität reinigen, schneiden und durchtrennen.

- Beton
- Holz
- Backstein
- Stahlstangen
- Baumwurzeln
- Teer
- Herausragende Rohre (jedes Material)
- Entfernung von CIPP- und UV-CIPP-Linern
- Tuberkulation in gusseisernen Rohren
- Felsen und Schmutz



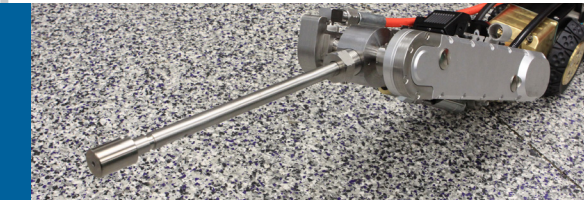
## AUSWAHL DER DÜSEN JE NACH AUFGABE



### DAS ACCUPOWER-PAKET ENTHÄLT 3 HOCHLEISTUNGSDÜSEN FÜR MAXIMALE REINIGUNGS- UND SCHNEIDLEISTUNG

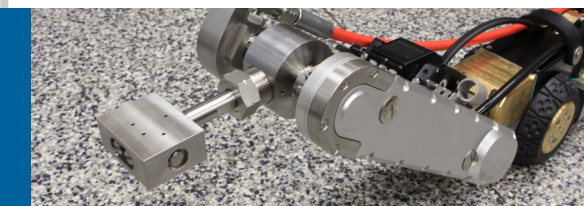
#### 100 mm Lanze

Die 100 mm Lanze kann mit einer 0°- oder 15°-Düse bestückt werden für standard Reinigungs- und Schneideanwendungen oder für sehr aggressives Schneideprojekte. Die mitgelieferten einstellbaren Lanzenkappen (einstellbar von 3 mm bis 30 mm) ermöglichen das Schneiden unterschiedlicher CIPP Linerstärken.



#### 300 mm Lanze

Die 300 mm Lanze bietet ebenfalls die Möglichkeit für 0°- oder 15°-Düsen und zwei CIPP Kappen. Diese Düse ist für das Entfernen von CIPP-Liner in Nennweiten DN500 und größer. Sie ist auch sehr praktisch, wenn Sie einen Abstand zwischen den Trümmern und der Kamera benötigen.



#### Doppelstrahl Sprühbalken

Der Twin-Jet Sprühbalken dient zum Entfernen von Verschmutzungen von der Unterseite des Rohres, ohne dessen Oberfläche zu beschädigen.

## MINDESTANFORDERUNGEN AN DIE HOCHDRUCK-EINHEIT



### HOCHDRUCKPUMPE (NICHT IM LIEFERUMFANG ENTHALTEN)

#### Anforderungen an die Hochdruckpumpe

Druck max.: 2800 bar  
 Durchfluss max.: 22 l/min  
 Schlauchanschluss: 9/16" Zoll HD-Anschluss am Kanalsanierungsroboter

Wenn Sie noch keine Hochdruckpumpe besitzen oder angemietet haben, dann wenden Sie sich gerne an Ihren "Vortex Europe" Vertriebsmitarbeiter, um eine Liste mit qualifizierten Pumpen und Händler zu erhalten.